

enovis™

**PROCARE®**

MiniTrax™ Walker

Für Ihre kleinsten  
Patienten entworfen –  
für große Therapieerfolge  
entwickelt

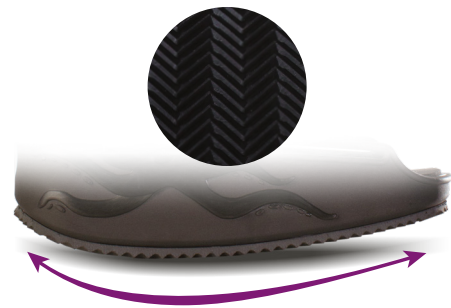


## So lassen sich Fußverletzungen kinderleicht ertragen

Der PROCARE® MiniTrax™ Kinderwalker ist die perfekte Kombination aus kindgerechtem Design und effizienter, therapeutischer Begleitung bei leichten bis schweren Fuß- und Sprunggelenks- verletzungen. Seine speziell auf kindliche Bedürfnisse abgestimmte Konstruktion erleichtert das Tragen und macht einfach mehr Spass! Das fördert die Compliance Ihrer kleinsten Patienten und unterstützt damit die Therapie.



Federleicht konstruiert für hohen Tragekomfort und anatomisch geformte Stützen für optimale Passform



Die niedrige Sohle ist rutschfest und sorgt für ein natürliches Gangbild



Präzises und schnelles Fixieren des Walkers mit wenigen Handgriffen durch 3-fach Gurtsystem und klettfähigem Innenbezug



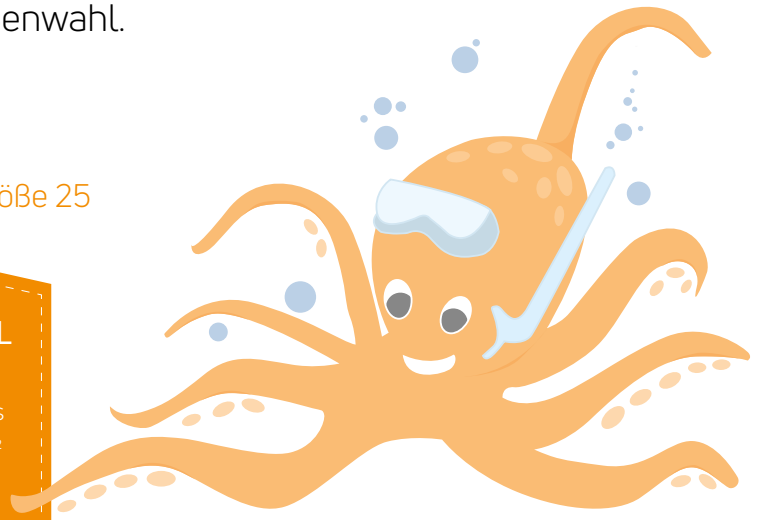
Drei fröhliche Farben motivieren Ihre kleinen Patienten und erleichtern die korrekte Größenwahl.



Bis Schuhgröße 25

**SMALL**

Orange  
Oktopus  
ca. 1-2½  
Jahre



Schuhgröße 25-29

**MEDIUM**

Blau  
Wal  
ca. 2½-5  
Jahre



Schuhgröße 29-33

**LARGE**

Gelb  
Giraffe  
ca. 5-8  
Jahre



# PROCARE®

GRÖSSEN UND ARTIKELNUMMERN					
GRÖSSE	ARTIKEL-NR.	ALTER IN JAHREN*	FUSSLÄNGE	BEINLÄNGE	EU SCHUHGRÖSSE
S	79-95510	1 - 2.5	Bis zu 15.2 cm	Bis zu 23 cm	bis 25
M	79-95520	2.5 - 5	15.2-17.8 cm	Bis zu 28 cm	25 - 29
L	79-95530	5 - 8	17.8- 20.3 cm	Bis zu 36 cm	29 - 33

\*unter Vorbehalt

**enovis**<sup>TM</sup>

*Creating Better Together™*

**enovis-medtech.de**

ORMED GmbH, Bötzingen Straße 90, 79111 Freiburg, DEUTSCHLAND

Tel. 0180 1 676 333 Fax 0180 11 676 33 E-Mail: [orthopaedietechnik@enovis.com](mailto:orthopaedietechnik@enovis.com)

**Wichtiger Hinweis!**

Bitte beachten Sie, dass weder DJO, LLC, noch eine seiner Tochtergesellschaften medizinische Ratschläge geben können. Die Inhalte dieser Broschüre stellen keine medizinische, rechtliche oder andere Art professioneller Beratung dar. Informationen im Hinblick auf unterschiedliche Gesundheitszustände, Erkrankungen und körperliche Verfassungen und deren Behandlung sind nicht als Ersatz für eine Beratung durch einen Arzt oder anderes medizinisches Fachpersonal gedacht. Die Ergebnisse können individuell unterschiedlich sein. Diese Broschüre enthält allgemeine Informationen zur Orientierung. Für die Richtigkeit aller Angaben kann jedoch keine Gewähr übernommen werden und es können keine Rechtsansprüche gegen die Verfasser der Broschüre oder gegen denjenigen, der die Broschüre übergeben hat, abgeleitet werden.