

EMO Lumback Infinity (LS401/LS402) / Lumback Infinity Plus (CLS461/CLS462)

*Sehr geehrter Kunde,
wir schätzen ihr Vertrauen zu unserem EMO Produkt. Mit der Wahl einer Orthese aus unserer Lumback Linie haben Sie ein hochwertiges Produkt mit hohem medizinischem Wert erworben. Lesen Sie die Gebrauchsanweisungen sorgfältig durch. Bei Fragen wenden Sie sich bitte an Ihren Sanitätsfachhändler oder Ihren Arzt.*

Hinweis

Durch die Erfüllung der europäischen Richtlinien 93/42/EWG über Medizinprodukte (Königliches Dekret 1591/2009) sowie der Risk Analysis EN ISO 14971 werden mögliche Risiken in Verbindung mit den Produkten minimiert.

Lumback Infinity, LS401 / LS402

Die Lumback Infinity Orthese wird mittels Hochfrequenzschweißen nahtlos verarbeitet, was Druckstellen verhindert und uns ermöglicht ein besonders dünnes, atmungsaktives und leichtes Produkt anzubieten. Die Orthese wird latexfrei hergestellt, so dass die Gefahr einer allergischen Reaktion sehr gering ist. Zum Verschließen der Orthese werden erst die zwei Enden des Bauchgurtes mit Hilfe der Handschlaufen übereinander geschlossen. Dann kann mit den zwei seitlich angebrachten Flaschenzuggurten mit geringem Kraftaufwand der gewünschte Grad an Kompression und Stützung eingestellt werden, was speziell für Patienten mit geringer Kraft oder motorischen Einschränkungen eine Erleichterung darstellt. Alle Verschlüsse sind mit praktischem Mikrolett versehen. Die Lumback Infinity Orthese verfügt über eine kleine, flexible Rückenpelotte, die eine gute Anpassung an die Lendenwirbelsäule ermöglicht und bei Bedarf im Therapieverlauf herausgenommen werden kann.

Indikationen Lumback Infinity

Schwerste Lumbalgien und mittelschwere Lumboischialgien, Spondylitis, Spondylolisthese, Bandscheibenvorfälle, Osteoporose und andere degenerative Prozesse, Muskelverletzungen, Frakturen und Haltungsschäden, Rehabilitation nach der Operation.

Kontraindikationen Lumback Infinity

Periphere arterielle Verschlusskrankheit (PAVK), Lymphabflussstörungen auch unklare Weichteilschwellungen körperfern des angelegten Hilfsmittels, Empfindungs- und Durchblutungsstörungen der versorgten Körperregion, Erkrankungen der Haut im versorgten Körperabschnitt.

Lumback Infinity Plus, CLS461 / CLS462

Die Lumback Infinity Plus (CLS461/CLS462) besteht aus der Kombination der Lumback Infinity Orthese (LS401/402) mit einer großen der LWS umschließenden, anatomisch geformte Rückenpelotte (CLS310/320) aus thermoplastischem Kunststoff. Die Pelotte wird in die Orthese eingelegt, indem der Gurt hinten durch den Überzug der Pelotte gefädelt wird. Die Pelotte sitzt richtig, wenn sie in der Mitte des Gurtes über dem Flaschenzug liegt. Zum Verschließen der Orthese werden erst die zwei Enden des Bauchgurtes mit Hilfe der Handschlaufen übereinander geschlossen. Dann kann mit den zwei seitlich angebrachten Flaschenzuggurten mit geringem Kraftaufwand der gewünschte Grad an Kompression und Stützung eingestellt werden, was speziell für Patienten mit geringer Kraft oder motorischen Einschränkungen eine Erleichterung darstellt. Alle Verschlüsse sind mit praktischem Mikrolett versehen.

Indikationen - Lumback Infinity Plus

schwere Lumboischialgien mit muskulären Ausfällen, bei erheblicher Bandscheibenprotrusionen/Prolaps ohne absolute OP-Indikation, schweres radikuläres oder pseudoradikuläres Lumbalsyndrom, Spondylolisthese mit rezidivierenden Lumboischialgien, schwere lumbale Deformität bei Facettensyndrom/Arthrose, Spinalkanalstenose, Zustand nach Bandscheiben-Operation, Spinalkanaldekompensation oder Spondylodese, stabile Wirbelfrakturen posttraumatisch geringen Ausmaßes, stabile Fusionen.

Kontraindikationen Lumback Infinity Plus

Periphere arterielle Verschlusskrankheit (PAVK), Lymphabflussstörungen auch unklare Weichteilschwellungen körperfern des angelegten Hilfsmittels, Empfindungs- und Durchblutungsstörungen der versorgten Körperregion, Erkrankungen der Haut im versorgten Körperabschnitt.

Hinweise für das richtige Anbringen

Die Produkte müssen von einem Orthopädietechniker oder anderem medizinischen Fachpersonal individuell angepasst werden. Die richtige Größenauswahl ist wichtig, um maximale Wirksamkeit der Behandlung zu erreichen und die Lebensdauer des Produktes zu verlängern. Die Thermoplastischen Pelotten müssen gegebenenfalls an die Morphologie des Patienten angepasst werden.

⚠ Sicherheitshinweise

Das Produkt muss in strikter Übereinstimmung mit den Anweisungen des Arztes oder des Orthopädietechnikers verwendet werden. Sollten Sie allergisch auf das Produkt reagieren, tragen Sie das Produkt nicht weiter und konsultieren Sie einen Arzt. Wir empfehlen die Verwendung eines Baumwoll-T-Shirts um Unannehmlichkeiten durch übermäßiges Schwitzen zu vermeiden. Es muss bei der Anbringung darauf geachtet werden, dass die Kompression nicht übermäßig ist. In Zweifelsfällen bei der Größenauswahl soll die größere Größe gewählt werden. Nur in Zeiten der Aktivität zu verwenden. Die Kompression des Bauches soll während den täglichen Erholungsphasen und nach dem Essen reduziert werden. Setzen Sie das Produkt keiner Flamme oder einer anderen heißen Hitzequelle aus. Bewahren Sie das Produkt bei Raumtemperatur auf, vorzugsweise in der Originalverpackung. Wenn während der Verwendung dieses Produkts Schmerzen, Schwellungen, Empfindungsveränderungen oder andere ungewöhnliche Reaktionen auftreten, nehmen Sie bitte sofort Kontakt mit Ihrem Arzt auf.

Garantie / Gewährleistung

Liegen im Rahmen der gesetzlichen Bestimmungen.

Reinigung und Pflege

Produkt per Hand und mit neutraler Seife waschen (bis 30°C). Wenn das Produkt mit Klettverschlüssen versehen ist, müssen diese verschlossen werden. Bei Raumtemperatur trocknen lassen. Nicht bügeln. Bei Kontakt mit Salben, Cremes, Alkohol oder Lösungsmitteln kann das Produkt beschädigt werden.



Nicht bleichen



Handwäsche



Nicht bügeln



Lufttrocknen



Nicht chemisch reinigen

Verwendete Materialien:

Lumback Infinity Orthese (LS401 / LS402): Polyamide 50% / Polyester 35% / Coolmax 15% Rückenpelotten (CLS310 / CLS320): Baumwolle 25% / Polyurethan 25% / Elastomer 50%

Qualitätszertifikat Öko-Tex 100

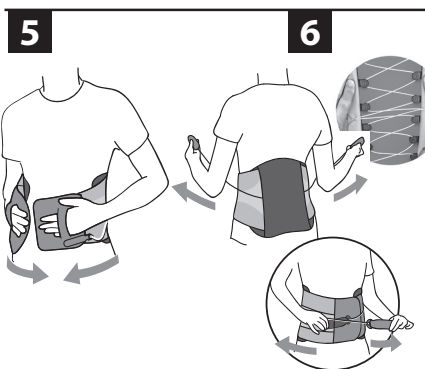
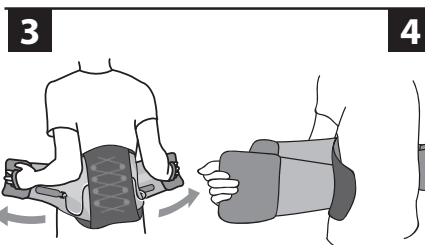
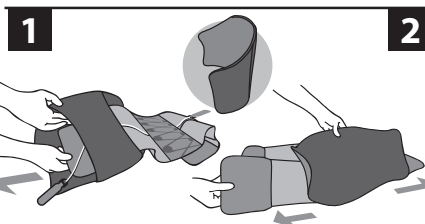
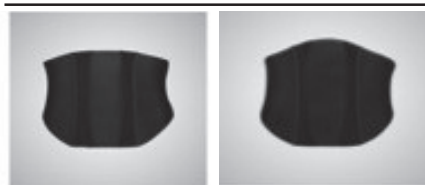
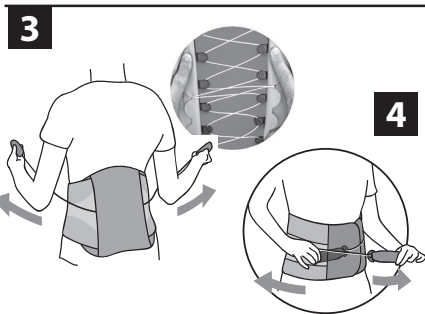
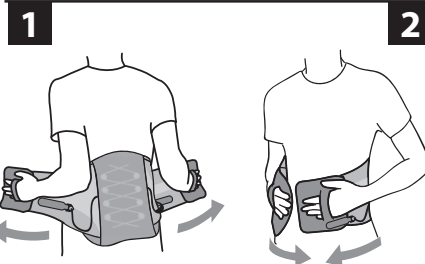
Das Produkt entspricht Öko-Tex Standard 100, der garantiert, dass keine gesundheitsschädlichen Substanzen und Schadstoffe in den textilen Materialien verwendet wurden.



Lumback Infinity, LS401



Lumback Infinity
high, LS402



Vertrieb / Distribuzione / Distribution (D-A-CH):

Ormed GmbH
Merzhauserstrasse 112
79100 Freiburg
Tel.: (+49) 180 - 1676333

Hersteller / Produttore / Fabricant Manufacturer:



EMO - ESPECIALIDADES MÉDICO ORTOPÉDICAS, S.L.
Pol. Ind. La Pascualeta - Camino de La Pascualeta, 40
46200 Paiporta (Valencia) España
+34 963 132 051
www.emo.es